



LAPINLAHTI

LAPINLAHTI

GRAAFINEN OHJEISTO

Sisältö

LOGO	4
LOGO (värillinen)	5
LOGO (mustavalkoinen)	6
LOGO (ääriviiva)	7
LOGO (negatiivi)	8
MERKKI	9
MERKKI	10
Merkin käytön esimerkkejä	10
VÄRIPALETTI	11
150-VUOTIS JUHLAVUODEN LOGO	12
KUVAMAAILMA	13
Kuvaparit ja sloganit	13
KUVAMAAILMA	14
Kuvakollaasi	14
KUVAMAAILMA	15
Teksti ja logo kuvakollaasin yhteydessä	15

KUVAMAAILMA	16
Kuvakollaasin käytön esimerkkejä	16
TYPOGRAFIA	17
Päätteen fontti painotyöhön ja digitaaliseen viestintään ..	17
TYPOGRAFIA	18
Päätteen fontti sloganeille ja nostoille	18
TYPOGRAFIA	19
Päätteen fontti painotyöhön, jossa paljon tekstiä, esim kirjat yms.	19
TYPOGRAFIA	20
Fontti Office-ohjelmissa	20
POWERPOINT 1	21
POWERPOINT 2	22
KIRJELOMAKKEET	23
KÄYNTIKORTTI	24
LEHTI-ILMOITUSPOHJA	25
DOKUMENTIN KANSILEHTI	26
ROLL-UP	27

Siirry ohjeistossa
edelliselle sivulle -painike

Siirry ohjeistossa
seuraavalle sivulle -painike



GRAAFINEN OHJEISTO

Graafisen ohjeiston tarkoitus on toimia tukivälineenä eri sidosryhmille sekä sisäisessä että ulkoisessa viestinnässä. Ohjeistossa on esitelty ohjein ja esimerkein visuaalinen ilme sekä graafisten elementtien ja typografian käytön pääperiaatteet.

Ohjeita noudattamalla ja soveltamalla luodaan yhtenäinen ilme kaikkiin materiaaleihin.

Ohjeistuksen tarkoitus on ensisijaisesti palvella henkilöstöä, jotka ovat tekemisissä graafisen ilmeen kanssa, mutta ohjeisto toimii hyvänä tukena ja oppaana myös ulkopuolisille tahoille.

Ohjeistuksen tarkoitus on helpottaa viestijän työtä tarjoamalla selkeät raamit viestintään.

Graafinen ohjeisto on työväline yhtenäisen ja tunnistettavan identiteetin kehittämiseen. Harkitulla viestinnällä saavutetaan vahva ja yhdenmukainen kuva Lapinlahden kunnasta.

LOGO



L A P I N L A H T I

Merkki syntyy nimessä olevasta kahden sanan L-alkukirjaimista: **L**apin ja **L**ahti, jotka asettuvat merkissä selät vastakkain.

Logo-idean muotokielen taustalta löytyy ”Tähystäjä” patsas (Olli Halonen). Ajatuksena: Lapinlahden kunta kehittyy ja kasvaa, ”tähystää” tulevaisuuteen.

Merkin värit, pronssi ja turkoosi, nousevat kunnan vahvasta ja pitkästä kulttuuritaustasta, jonka menestyneenä ja kantavana voimana on ollut kuvanveisto. Pronssi kertoo perinteisen kuvanveiston materiaalista ja turkoosi eli sinivihreä kertoo pronssin patinoitumisesta ajan myötä. Merkissä on yhtä aikaa nähtävillä kunnan vahva kulttuuri ja pitkät perinteet.

Kunnan nimessä LAPINLAHTI on pelkistetty fontti, jonka klassinen harvennus luo sille arvokkaan ilmeen.

LOGO (värillinen)



CMYK: C 90 M 5 Y 25 K 15
RGB: R 45 G 142 B 165
HEXA (web): #2d8ea5



CMYK: C 20 M 40 Y 100 K 20
RGB: R 167 G 133 B 34
HEXA (web): #a78522

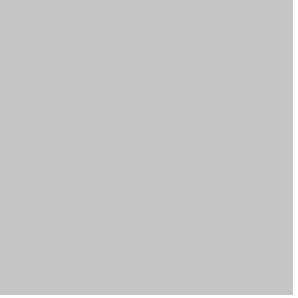
VÄRI-INFOA:

CMYK-värit on tarkoitettu neliväripainatukseen eli painotyöhön

RGB-värit on tarkoitettu näytölle, sähköiseen viestintään ja nettikäyttöön

HEXACOLOR-värit ovat nettivärejä

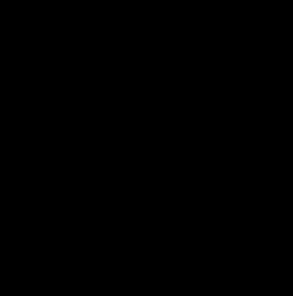
LOGO (mustavalkoinen)



MUSTA: 30%
Merkin oikea puoli.

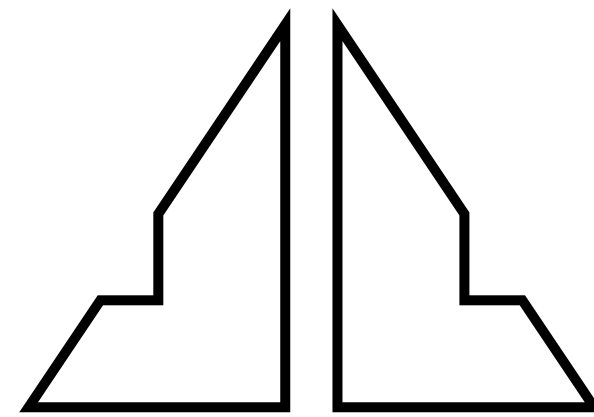


MUSTA: 60%
Merkin vasen puoli.

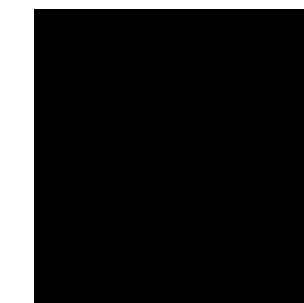


MUSTA: 100%
LAPINLAHTI-sana.

LOGO (ääriviiva)



L A P I N L A H T I



MUSTA: 100%
Merkin ääriviivoissa ja
LAPINLAHTI-sanassa.

LOGO (negatiivi)



Negatiivista eli valkoista logoa käytetään värillisen taustan tai kuvan päällä.

Kuvan päällä olevassa logossa suositellaan heittovarjon käyttöä varmistaen logon erottuvuuden kuvasta.

MERKKI



Merkkiä voi käyttää eri yhteyksissä irrallaan logotekstistä.
Merkki luo viestintämateriaaleihin yhtenäistä ja tunnistettavaa ilmettä.

MERKKI

Merkin käytön esimerkkejä

UT DOLECEA SI INCTO

Niequat, seceps andello remposamet etus nos sif, con pliat et harum secpa eoz, et praepa persep flousilicque dit volo volorem osandus cillesse vducl laborpo reperto lenahä iducialibus, experlas que velendiamet que et ut mod mo vero dolore cum ipsanize con commolo mrovi ex essequi asis nibhete dextra dimes nio, ut quequam ut dolere volorepra everem qui dolentni, vollaabo iporem quibus.

TAPAHTUMAT 2019

LAPINLAHTI
ET HULLUMPTI PAREXA

LAPINLAHDEN KUNTA | ASEMATIE 4, 73100 LAPINLAHTI | PUH. 017 272 000 | www.lapinlahti.fi

Lapinlahden kunta järjestää kaikille kuntalaisille avoimen kyselyn

KERRO MIKÄ ON PARASTA LAPINLAHDELLA?

Voit esittää oman ehdotuksen 150-vuotis juhlavuoden aikana toteutettavasta Lapinlahdelle ominaisesta, uudesta, parhaasta tai vain omasta mielestäsi sopivasta teosta.

Onko Lapinlahti arvostettu taidepitäjä, joka nostetaan 150-vuotisjuhlavuonna esille? Vai onko Lapinlahti dynaaminen yleisurheilupitäjä, mahtava maistopitäjä vai mitä?

Ehdota, mistä tehdään näkyvä osa juhlavuotta, jonka paikalliset yhteisöt kunnan kanssa yhteistyössä toteuttavat.

SEDICIISQUO EOSA
Qui distisque sim quis sintem il intem faccus dolore

SINUN EHDOTUKSET
| Toukokuu
EHDOTUSTEN KARSINTA JA VALINTA
| Elokuu
TIEDOTTAMINEN VALITUISTA
| Elokuu
TUKIHAKEMUKSET
| Elokuu
EHDOTUKSET TOTEUTETTUNA JUHLAVUONNA 2024

Lapinlahden kunta Asematie 4, 73100 Lapinlahti
lapinlahti.fi | kirjaamo@lapinlahti.fi | Y-tunnus 0172127-2

15.2.2019

Kirjoita otsikko tähän

LAPINLAHTI

TAPAHTUMAT 2019

TAPAHTUMAT

18.5. Toukokuu.
19.5. Luovan Puun perinteinen kevätkirppis
19.5. Kokoontulot kello 10-15 Mylytoven edustalla.
www.pyörin.fi
25.-26.5. Lapinlahden Silvoutaika - koko kylän silvoutpäivä
9.6. "Tulakko" kirppiksen pihatapahtuma
8.6.-16.9. Nuori Leena Luostarinen
9.-16.6. Lapinlahden 46. vätäkunnallinen Musiikkileiri
12.6. Avoimet Luovassa Puussa klo 11
22.6. Urheilun kytiseuran juhannuskokko
22.6. Juhannuskokko Numiransassa
22.6. Juhannuskokko ja ohjeltoijehnaa Marttikalan umaransassa juhannusastona
24.6.-19.8. Tetteriynä Sypäät, "Suma Sompakokkessa".
27.6.-29.7. Korpikokkessa "Idiaparkki".
1.7.-15.7. Alpitän nuorisoseuran kesäteatterissa "Jatun maan lapset".
6.7. Varpajärven XXX Vuosilunaston.
17.6. Vies päivä koko perheen rantatapahtuma
7.7. Pöydä maalla Mattilan ylämaankajattilalla
16.7. Museoilla Varpajärven kotiseutumuseolla
18.7. Mansikkamatkalla Luokkissa Hiväkängällä
19.7. Siioninviisuristat sika-talolla klo 18
21.7. Varpajärven XXXVIII Maalimarkkinat
28.7. Lapinlahden Motonet CP yleisurheilun viikkotilat
11.8. Puuvienpäivä - Seuran pyhimysjuhla
4.8. Vuokkasauat - Lasten perinnetapahtuma
4.8. Karjala-päivä Suomen Asutuseuseolla
4.8. Juusto- ja viinijuhlat Jäähallissa
11.8. Puuvienpäivä - Seuran pyhimysjuhla
7.9. Tähdetäiden Aikataika lapinlahdelainen talleten

NÄYTTELYT

Taidemuseo eemil
Pappilan kivihavetta
Kirjastojen näyttelyt
7.5.-1.6. Taitteen perusopetuksen näyttely
Varpajärven kirjasto
Toukokuu lapinlahden kuvataidekujan opiskeleijöiden teoksia
Kesäkuu näyttely
Juha Kuosmanen heinäkuu kesänäyttely
Sanna Sevel syysskuu värinäitä
Atejee gallery-café luova puu
Galleria kuka juhani ahoite 15

KONSERTIT

Lapinlahden musiikkileiri
Luova puu
Pappilan kesäillat 2018

TANSSIT

Matin ja liisan liitatorit ja kirpputori
Nähtävyydet ja käyntikohdet
Väströn peppola
Taidemaalimo
Kajansaaen lappeli

OHJELMAPALVELUT

Alwin talli
Luopajarven amalla
Hönlahon näytelmäpiiri
Mahtottomat -kansanmusiikkiyhtymä
Anneli valta-tilin ja kalvi puorinheimo I
Anneli valta-tilin joonni, kansanlaulut, opastukset.
Maikki korhosen stand up -keikat yksin ja annelin kanssa.
Tökön työt tied. Anneli valta-tilin: 0500 274 427
Ro-na pilleri, maikki korhosen puh. 050 572 5954

Lapinlahden kunta on tulevaisuuteen uskova, vireä noin 9700 asukkaan kulttuuri- ja liikuntapitäjä, jonka peruspalvelut ovat kunnossa. Kunta sijaitsee hyvien liikenneyhteyksien, 5-tien ja Savon radan varrella Ylä-Savossa. Laajakaistayhteydet kattavat lähes koko kunnan. Lapinlahti on savuton kunta.

TEKNISEN JOHTAJAN VIRKA

Haemme teknistä johtajaa vakinaiseen virkasuhteeseen johtamaan ja kehittämään kunnan teknistä palvelualueetta.

Teknisen johtajan virkaan valittavalta henkilöltä edellytämme soveltuvaa korkeakoulututkintoa ja hyvää talous- ja hankintaosaamista sekä kokemusta johtamistehtävistä. Kokemus kunnallishallinnosta katsotaan eduksi. Lue lisää: kuntarekry.fi, työvain 216605

Hakuaika päättyy 11.3.2019 klo 16.
Hakemukset: kuntarekry.fi tai kirjaamo@lapinlahti.fi.

Lisätietoja: tekninen johtaja Eero Mykkanen, 040 488 3701, eero.mykkanen@lapinlahti.fi tai kunnanjohtaja Janne Airaksinen, 040 488 3011, janne.airaksinen@lapinlahti.fi

LAPINLAHTI
www.lapinlahti.fi

Merkkiä voi käyttää Lapinlahden väripaletin väreissä tai mustana: sekoitustilana kertova ja läpinäkyvyys 25%.

VÄRIPALETTI



LAPINLAHTI

Värimaailman perustana on logon merkin värit: pronssi ja turkoosi. Pronssin voi painotyössä toteuttaa metallivärillä: PMS pronssi. PMS pronssi sopii erityisesti arvokkuutta vaativiin painotöihin, kuten esimerkiksi käyntikortit tms.

Värimailmaa raikastamaan on valittu molemmista pääväreistä astetta kirkkaammat sävyt. Kaksi lisäväriä molemmista pääväristä (mallit ja tarkat määritteet vieressä).

C 90 M 5 Y 25 K 15
R 45 G 142 B 165
#2d8ea5



C 90 M 0 Y 20 K 0
R 44 G 164 B 197
#2ca4c5



C 60 M 0 Y 10 K 0
R 133 G 195 B 223
#85c3df



C 20 M 40 Y 100 K 20
R 167 G 133 B 34
#a78522



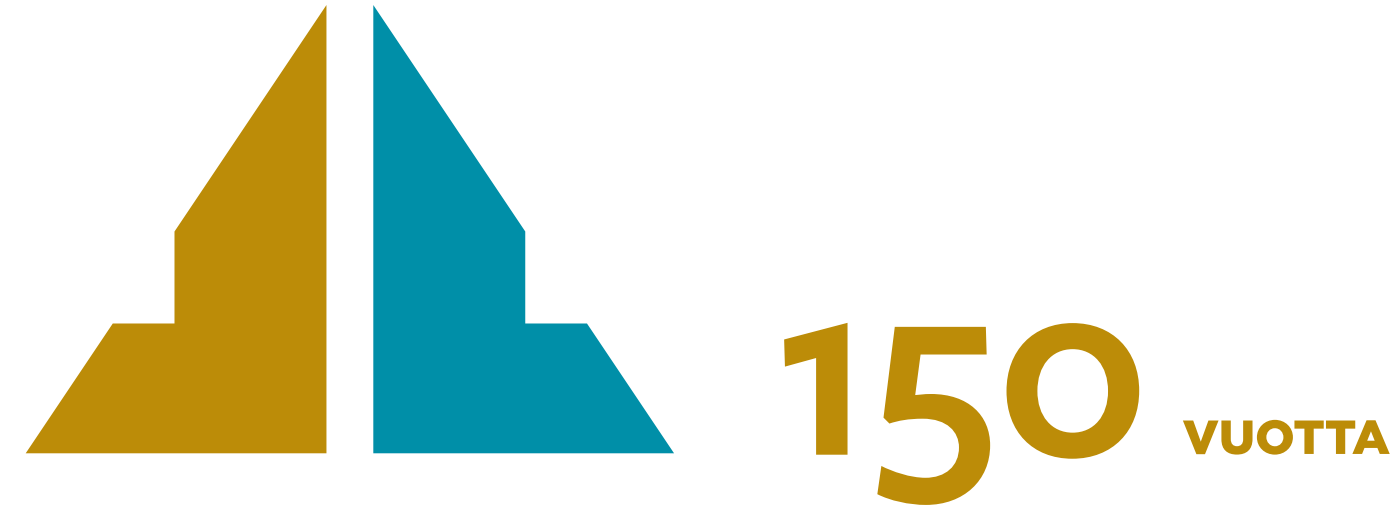
C 0 M 40 Y 100 K 0
R 209 G 153 B 25
#d19919



C 0 M 30 Y 80 K 0
R 235 G 187 B 78
#ebbb4e



150-VUOTIS JUHLAVUODEN LOGO



C 90 M 5 Y 25 K 15
R 45 G 142 B 165
#2d8ea5



L A P I N L A H T I

Juhlavuoden logo on tarkoitettu vain 150-vuotis juhlavuoden käyttöön.

Värimaailma on täysin sama kuin alkuperäisessä Lapinlahden logossa. Tekstissä "150 vuotta" on logon pronssiväri.

C 20 M 40 Y 100 K 20
R 167 G 133 B 34
#a78522



KUVAMAAILMA

Kuvaparit ja sloganit



Kuvaparikuvat ja sloganit on nostettu kunnan strategiasta, jossa kunnan tavoitteena on turvata lasten varhaiskasvatus ja nuorten koulutus. Asuminen, vanhuspalvelut ja terveydenhuolto.

Kannustaa urheilua ja liikuntaa kaikilla tasoilla tarjoten avoimia ja hyviä liikuntapaikkoja ja tapahtumia.

Lupaa työpaikkoja kaikilla osa-alueilla karjankasvatuksesta teollisuuteen.

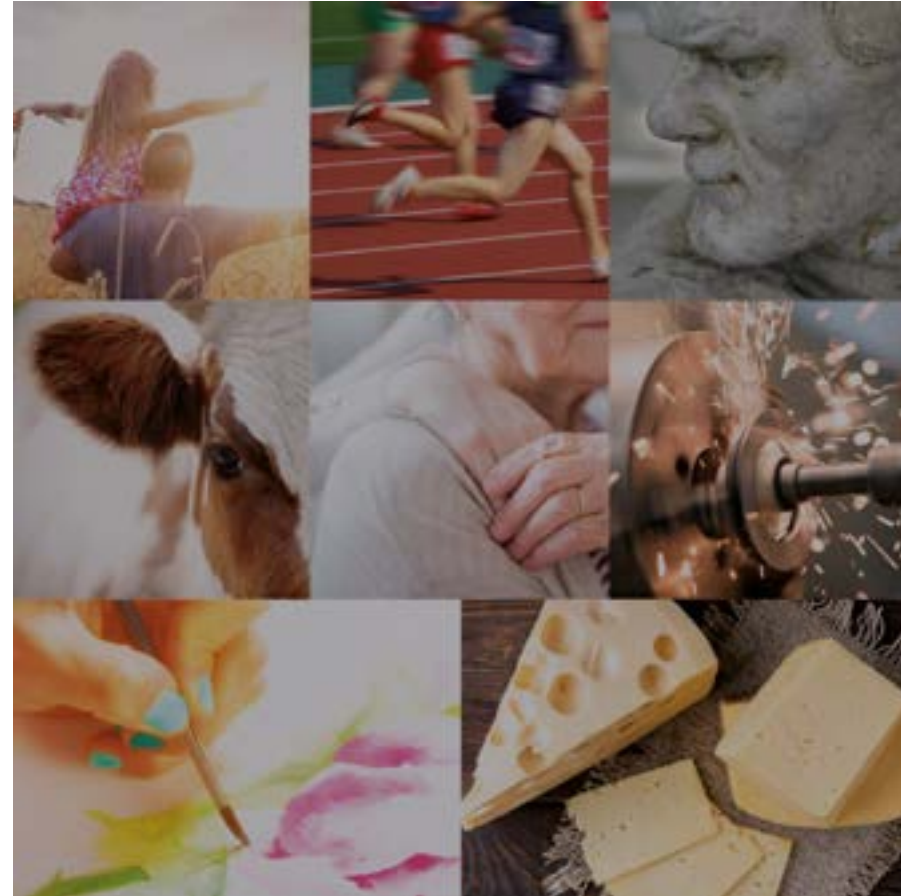
Motivoi luovuuteen koulutuksen ja vahvan kulttuuriperinteen kannustamana tarjoten monipuolisia kulttuuritapahtumia niin kuntalaisille kuin ulkopuolisille matkailijoillekin.

Kuvaparikuvia voi käyttää monissa eri yhteyksissä ilman sloganeita ja sloganeiden kanssa.

Esimerkkikäyttöä: ilmoitukset, esitteet, suoramarkkinointi jne.

KUVAMAAILMA

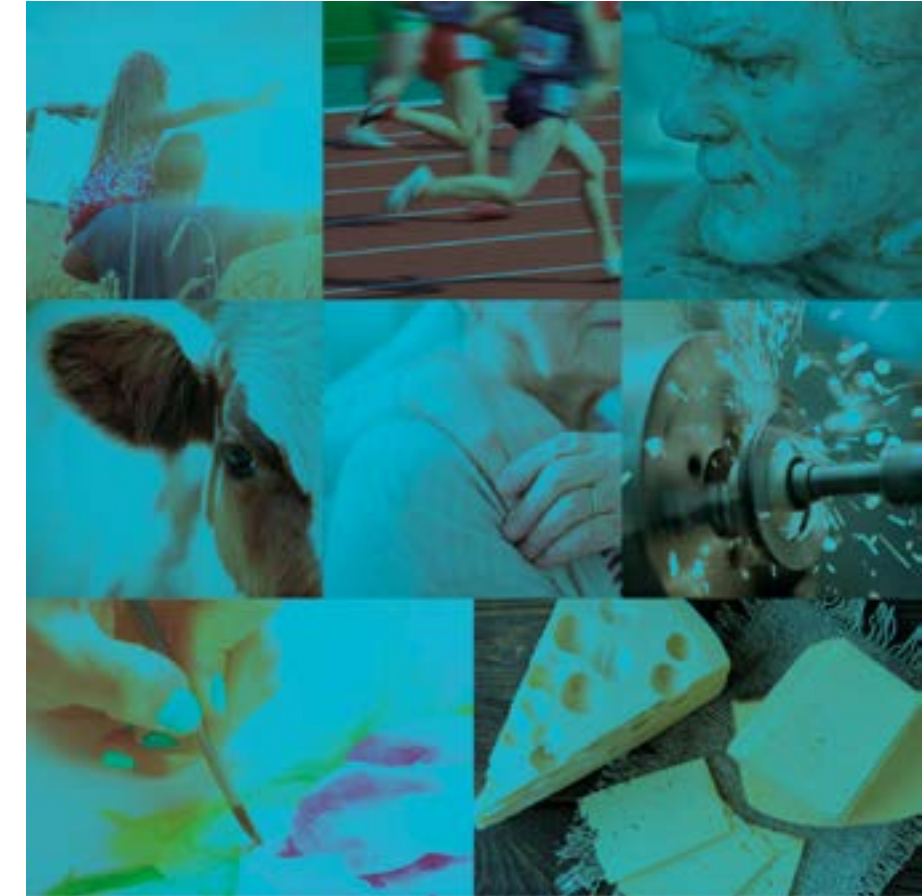
Kuvakollaasi



Väripeitto musta,
sekoitustilana
kertova, peitto
25%



Väripeitto
Lapinlahden
väripaletin
C0 M40
Y100 K0,
sekoitustilana
kertova, peitto
85%



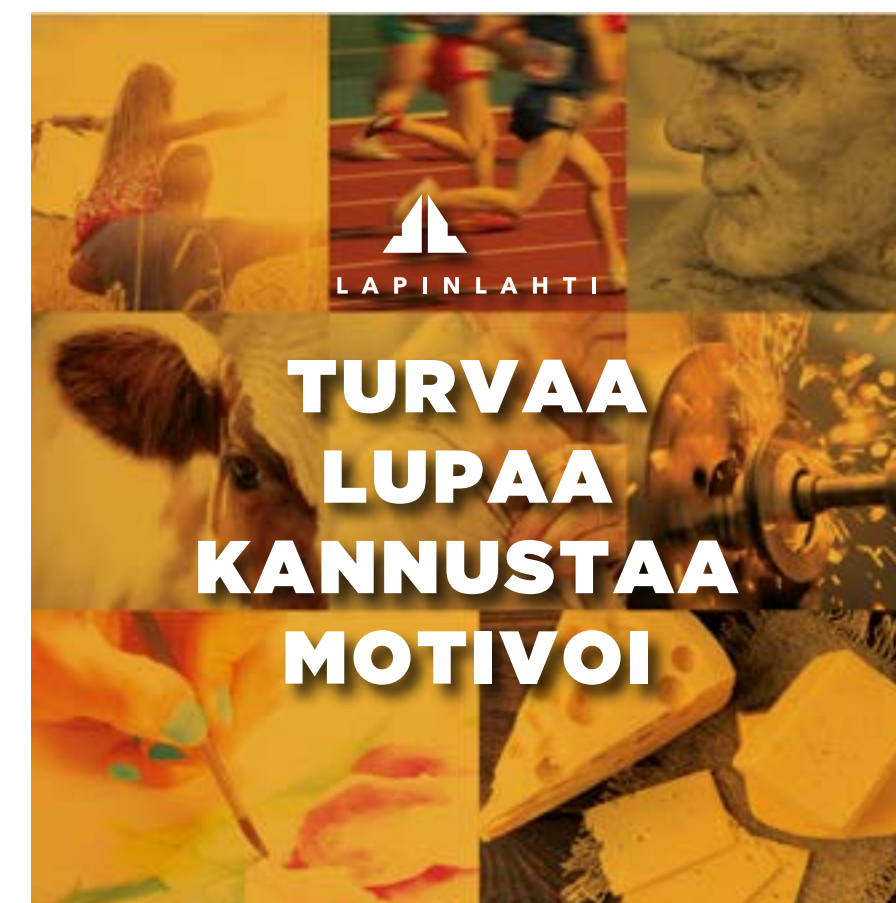
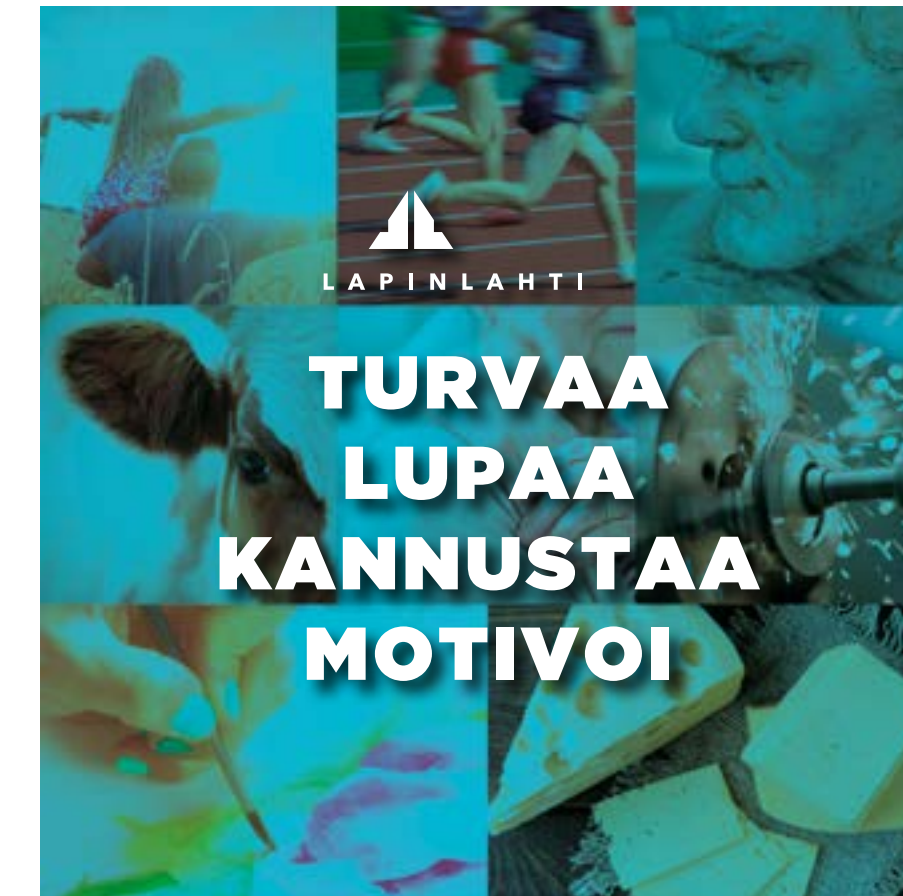
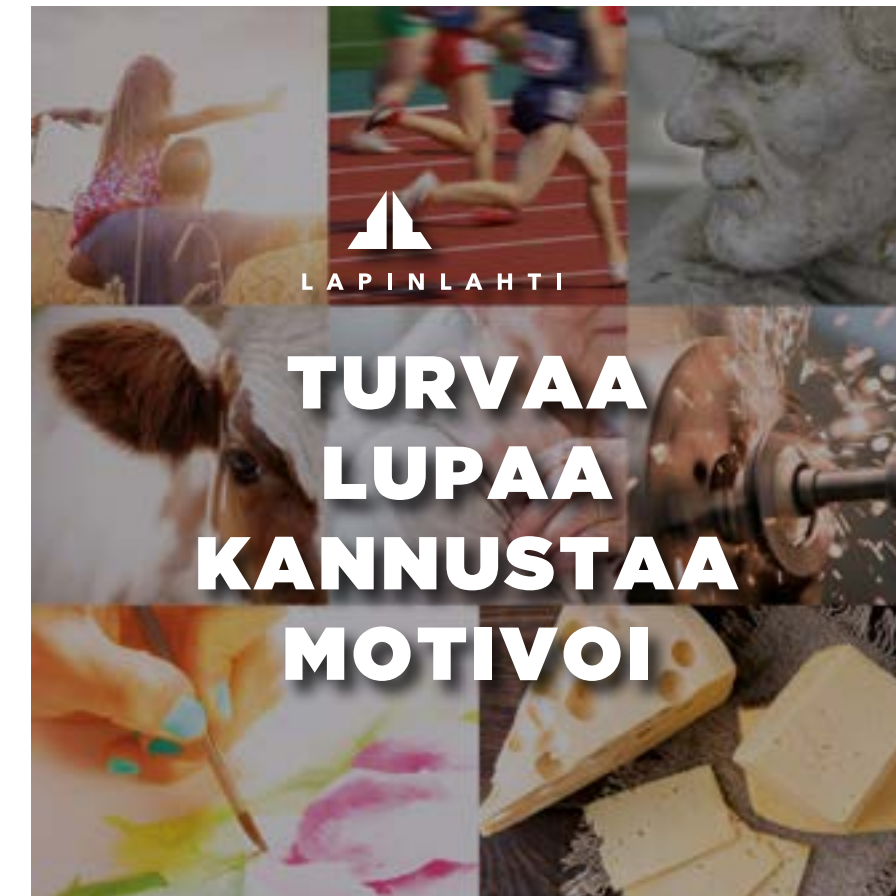
Väripeitto
Lapinlahden
väripaletin C90
M0 Y20 K0,
sekoitustilana
kertova, peitto
80%

Kuvakollaasi koostuu kuvaparikuvista lisättyä juustokuvalla. Kollaasia voi käyttää monissa eri yhteyksissä, jossa tarvitaan esimerkiksi taustakuvia tai muuta viestinnän ilmettä visualisoivia kuvia.

Kuvakollaasia voi käyttää sävytettyinä Lapinlahden väripaletin eri sävyillä, esimerkkejä vieressä.

KUVAMAAILMA

Teksti ja logo kuvakollaasin yhteydessä



Sävytetyn kuvakollaasin yhteydessä voi käyttää tekstiä, kuten viereisissä esimerkeissä. Tekstin tulee olla boldatulla fontilla ja mielellään vain vähän. Tekstissä ja elementeissä, kuten logossa, on hyvä olla heittovarjo taustasta erottumisen varmistamiseksi.

KUVAMAAILMA

Kuvakollaasin käytön esimerkkejä

Esite A4

LAPINLAHTI ELÄÄ JA UUDISTUU

LAPINLAHDEN KUNTA ON TULEVAISUUTEEN USKOVA, VIREÄ NOIN 9700 ASUKKAAN KULTTUURI- JA LIIKUNTAPITÄJÄ, JONKA PERUSPALVELUT OVAT KUNNOSSA. KUNTA SIJAITSEE HYVIEN LIIKENNEYHTEYKSIEN, 5-TIEN JA SAVON RADAN VARRELLA YLÄ-SAVOSSA. LAAJAKAISTAYHTEYDET KATTAVAT LÄHES KOKO KUNNAN. LAPINLAHTI ON SAVUTON KUNTA.

Lapinlahti on turvallinen ja viihtyisä asuin ympäristö, jossa on mahdollisuus asua asemakaava-alueella tai väljästi maaseudun rauhassa. Palvelut ovat saavutettavissa kaikissa asumisen vaihtoehdoissa. Hyvät liikenneyhteydet mahdollistavat työssäkäynnin lähestulkoon koko Pohjois-Savon alueella. Kuntamme työpaikat jakautuvat monelle eri sektorille. Yrityksemme tarjoavat työpaikkoja mm. elintarvike-, puunjalostus- ja metalliteollisuudessa, maa- ja metsätaloudessa, kone- ja rakennussuunnittelussa sekä palveluilla. Lisäksi työpaikkakirjo täydentyvät jatkuvasti yritysinvestointien myötä.

Lapinlahden kuntapalvelut ovat hyvällä tasolla. Tulevina vuosina panostetaan voimakkaasti mm. lasten ja nuorten palveluihin, kun Matin ja Liisan koulu-keskus uudistetaan perusteellisesti. Vuonna 2019 – 2020 koulu-keskukseen rakennetaan uusi alakoulu ja ruokala, jonka jälkeen uudistusta jatketaan peruskorjausten merkeissä. Kaikkiaan Matin ja Liisan koulun uudistamiseen käytetään tulevina vuosina noin 20 miljoonaa euroa. Tällä investoinnilla Lapinlahden kunta haluaa turvata ajankäytön ja terveellisen oppimisympäristön tulevalle nuorisollemme.

Lapinlahdella riittää mielekästä tekemistä myös vapaa-ajalla monenlaisten harrastusten parissa. Liikuntapaikkamme ovat ensiluokkaiset ja kulttuuritarjontaa on monipuolisesti. Kaskikuisen kansalaisopisto ja eri kolmannen sektorin toimijat tarjoavat mahdollisuuden tutustua moneen mukavaan ja hauskaan toimintaan kutsuen mukaansa lapsia, nuoria, aikuisia ja vanhukia.

Jos Sinulla, Perheelläsi tai Yritykselläsi on haussa elinympäristö, jossa on moni asia kohdallaan, pidä Lapinlahti mielessä.

LAPINLAHTI KULTTUURI JA LIIKUNTAPITÄJÄ

LAPINLAHTI

LAPINLAHDEN KUNTA | ASEMATIE 4, 73100 LAPINLAHTI | PUH. 017 272 000 | www.lapinlahti.fi

Lehti-ilmoitus

Lapinlahden kunta järjestää kaikille kuntalaisille avoimen kyselyn

KERRO MIKÄ ON PARASTA LAPINLAHDELLA?

Voit esittää oman ehdotuksen 150-vuotis juhlavuoden aikana toteutettavasta Lapinlahdelle ominaisesta, uudesta, parhaasta tai vain omasta mielestäsi sopivasta teosta.

Onko Lapinlahti arvostettu taidepitäjä, joka nostetaan 150-vuotisjuhlavuonna esille? Vai onko Lapinlahti dynaaminen yleisurheilupitäjä, mahtava maitopitäjä vai mitä?

Ehdota, mistä tehdään näkyvä osa juhlavuotta, jonka paikalliset yhteisöt kunnan kanssa yhteistyössä toteuttavat.

SEDICIISQUO EOSA
Qui distisque sim quis sintem il intem faccus dolore

SINUN EHDOTUKSET
| Toukokuu
EHDOTUSTEN KARSINTA JA VALINTA
| Elokuu
TIEDOTTAMINEN VALITUISTA
| Elokuu
TUKIHAKEMUKSET
| Elokuu
EHDOTUKSET TOTEUTETTUNA JUHLAVUONNA 2024

LAPINLAHTI 150 vuotta

Lapinlahden kunta Asematie 4, 73100 Lapinlahti
lapinlahti.fi | kirjaamo@lapinlahti.fi | Y-tunnus 0172127-2

PowerPoint-esitys

LAPINLAHTI

5.3.2019

Kuvakollaasia voi käyttää eri muodoissa, neliö-, suorakaide- tai nauhamuodossa, käyttökohteen tarpeen mukaan. Kollaasia voi käyttää normaalivärisenä tai väripeiton kanssa. Väripeitto on suositeltava varsinkin silloin, jos kollaasin päälle tulee tekstiä. Läpikuultavan väripeiton voi sävyttää mustaan tai Lapinlahden paletin väreillä, jolloin aina sekoitustilana: kertova ja värin läpinäkyvyys riippuen peittoväriin sävystä.

TYPOGRAFIA

Päätteen fontti painotyöhön ja digitaaliseen viestintään

Lato Opentype

Hairline

Hairline Italic

Thin

Thin Italic

Light

Light Italic

Regular

Regular Italic

Medium

Medium Italic

Semibold

Semibold Italic

Bold

Bold Italic

Heavy

Heavy Italic

Black

Black Italic

Otsikoissa Heavy tai muu lihava leikkaus (mallissa Black 12 pt)

Leipateksteissä Regular tms., riippuen fontin koosta. (mallissa Regular, koko 10 pt ja riviväli 16 pt). Enisqui dolum, sequi dicit pro inimus doluptat plique si am, eture, optatur alitem rae velit, estiis iur?

Usciatus ut optat dolorep tatent quis que enecturem comnis reptas mi, qui offictassi duciet velectum eost, quatur audias doluptature exerrorem. Alitatur, sunti acia pro iusaperunt et, corehendae mil id quiaspit pro ellupisquas venis voluptiuntum aut ut omnis mos mo occullorupta velis deseque volore volore cus et lat arum, cusdant aut rempos exererit.

Liquia sum as etumqua simusda denecum landi dunturis sum rehendum que dolut quatatquibus unt maxim faces nonseditis atiores simpos noneceptatio tempore nonseque consequi idiossi odicid ernatquia dit laut eossim sitas prem et, seque pratquis alique possit, officid modi omnissus.

Um rem am, temodis est molorepudis num, quunt, con nam cuscium dolorecto id qui cum nest quid esecust, untotatio cuptat.

Iberi rerumque rem que paribus et assimi, occum quam, coribus cienda quiam lanis dit qui res dit quibus delenis alicate estempo rerchil evendipsunt quiatatus voluptatem. Ut aut modit labo. Aspid qui opta voluptassed ulparum voluptatur sedit, offic tem de niet fugite in nihit eosant am aut am quam hariberiae sitam ant.

TYPOGRAFIA

Päätteen fontti sloganeille ja nostoille

Montserrat Opentype

Thin

Thin Italic

Extra Light

Extra Light Italic

Light

Light Italic

Regular

Italic

Medium

Medium Italic

Bold

Bold Italic

Black

Black Italic

”Nostoissa voi suosia ohuita leikkauksia kuten Thin, Extra Light tai Light -leikkauksia”

SLOGANEISSA YHDESSÄ
TAI PARISSA SANASSA
BLACK JA SELITYKSESSÄ
LIGHT, EXTRA LIGHT TAI
THIN KOOSTA RIIPPUEN

TYPOGRAFIA

Päätteellinen fontti painotyöhön, jossa paljon tekstiä, esim kirjat yms.

Adobe Garamond Pro

Light Condensed

Light Condensed Italic

Book Condensed

Book Condensed Italic

Bold Condensed

Bold Condensed Italic

Ultra Condensed

Ultra Condensed Italic

Light

Light Italic

Book

Book Italic

Bold

Bold Italic

Ultra

Ultra Italic

Otsikoissa Bold (mallissa Bold, koko 13 pt)

Leipateksteissä Light tai Book, riippuen fontin koosta (mallissa Light, koko 11 pt ja riviväli 17 pt). sequi dicit pro inimus doluptat plique si am, eture, optatur alitem rae velit, estiis iur?

Usciatus ut optat dolorep tatent quis que enecturem comnis reptas mi, qui officitassi duciet velectum east, quatur audias doluptature exerrorem. Alitatur, sunti acia pro iusaperunt et, corehendae mil id quiaspit pro ellupisquas venis voluptiuntum aut ut omnis mos mo occullorupta velis deseque.

Aquam volum dendi ullis dolorehenet a ped experor poriatu acer- ciis elenducipit omnimil lendit qui torporecum quam sitias ma- ximusam voluptat modipsust officiate officietur aut volorerum as sit ut faccus aut ut lam que sandelit rem etur aut acearum dolore necat.

Voluptat. Apienectum int acillorum quatisciunt voloreh endigen- dita nos cupicillore et faccus volorepel inulpa nem quia doloren dernam evelluptatem exerferumet porest maioreperio. Consectum quam nim eic tem doluptatur sa demporibus, ius rate re voluptate doluptae sum essimpo rrovidi psapient atem. Ad utemos esciam voluptatur?

TYPOGRAFIA

Fontti Office-ohjelmissa

WORD – EXEL – POWERPOINT

Calibri Opentype

Regular

Italic

Bold

Bold Italic

Otsikoissa Bold (mallissa Bold, 13pt)

Leipateksteissä Regular (mallissa Regular, koko 11 pt ja riviväli 16 pt). Aqui beatias pernatia cus sit aut fugitem odiorem quasperum enisqui dolum, sequi dicit pro inimus doluptat plique si am, eture, optatur alitem rae velit, estiis iur?

Usciatus ut optat dolorep tatent quis que enecturem comnis reptas mi, qui offictassi duciet velectum eost, quatur audias doluptature exerrorem. Alitatur, sunti acia pro iusaperunt et, corehendae mil id quiaspit pro ellupisquas venis voluptiuntum aut ut omnis mos mo occullorupta velis deseque.

Busam, comnihit harum vendelendel ma coressi commolu ptatatem labores velest, con natur?

Ebit aut ant pe vel imust voluptas dolore, sus essint dolla voloria doloria sperchil excea con nos vellor serum dicit vellupiciis alit, is eria dolupta tusapitatus modi ommolori ut fugiandant adi invelia sitibus iusanti isquid quistis nesequi ut hil incipsapera idelliquunt derum.

POWERPOINT 1

Kansidia

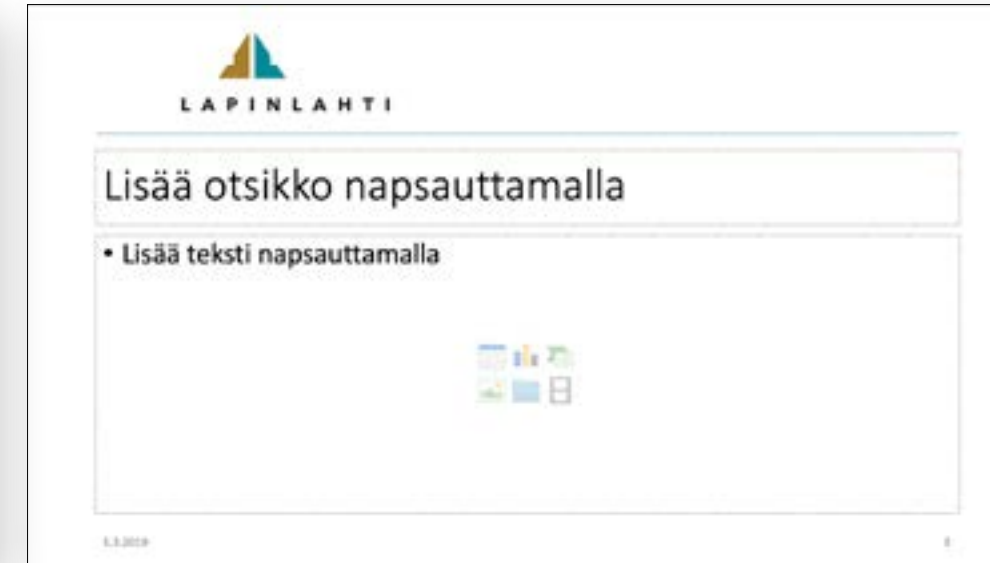


PowerPoint esityksen kansidia, 8 vaihtoehtoista jatkodiamallia ja esityksen lopetusdia.

Otsikkodia



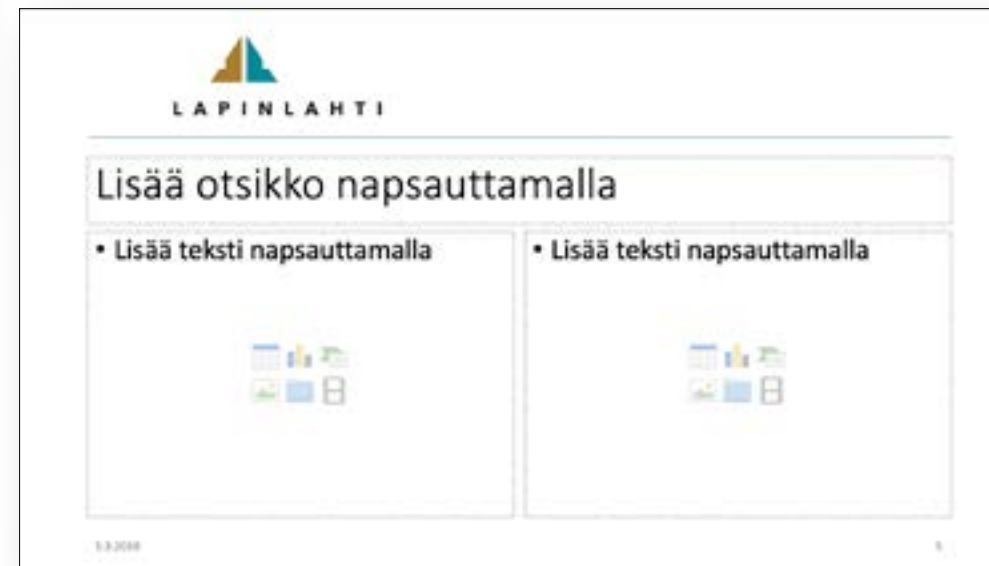
Otsikko ja lista



Otsikko ja tekstisisältö



Otsikko ja kaksi sisältökohdetta



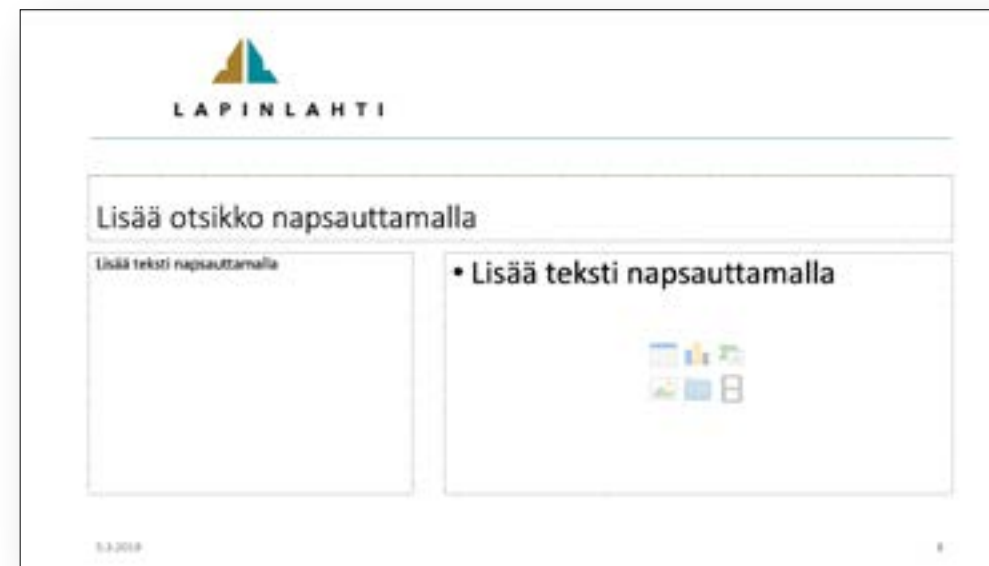
Vain otsikko



Tyhjä



Otsikko ja kuvatekstillinen sisältö



Otsikko ja kuvatekstillinen kuva



Takakansi



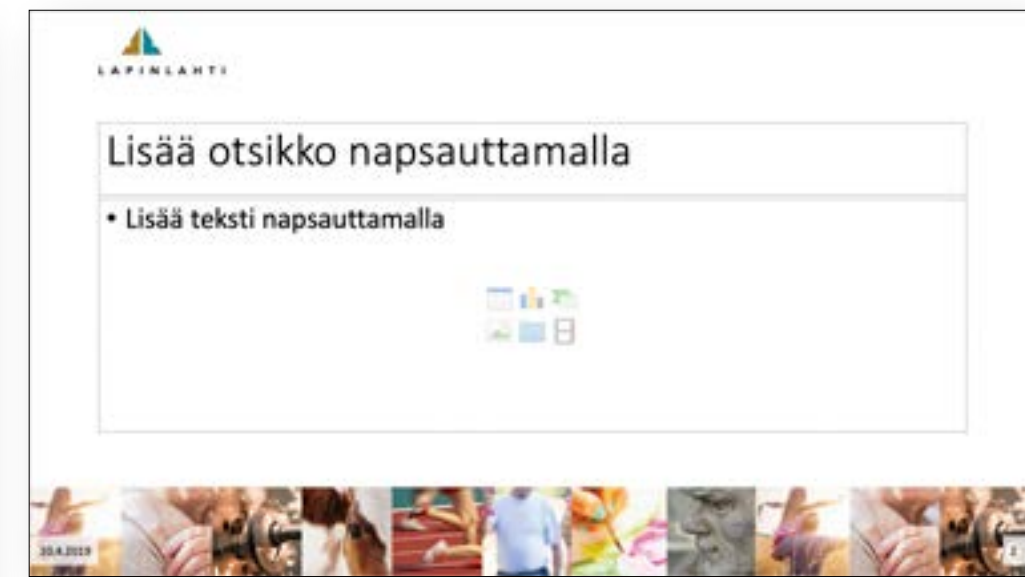
POWERPOINT 2

Kansidia

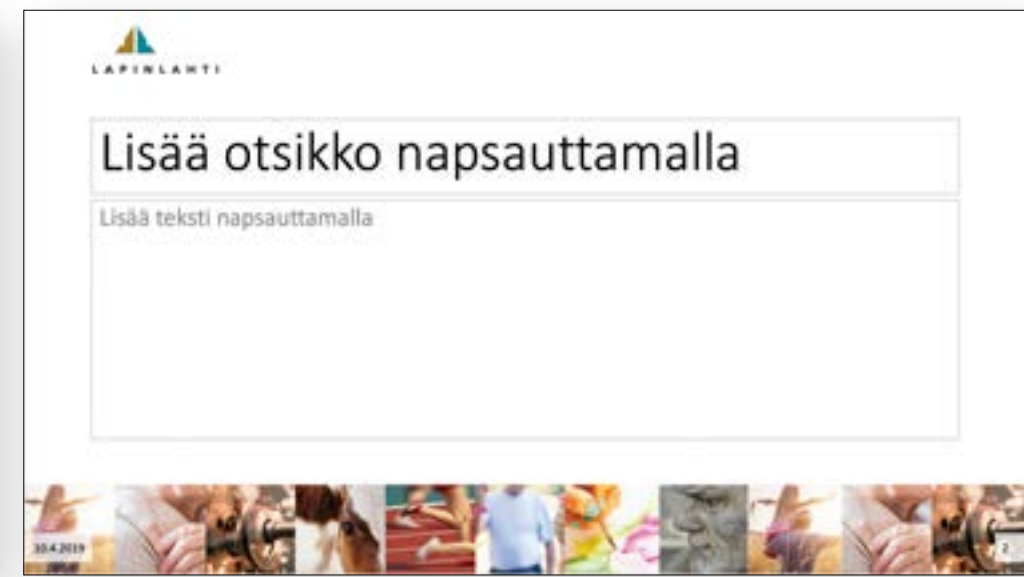


PowerPoint esityksen kansidia, 7 vaihtoehtoista jatkodiamallia ja esityksen lopetusdia.

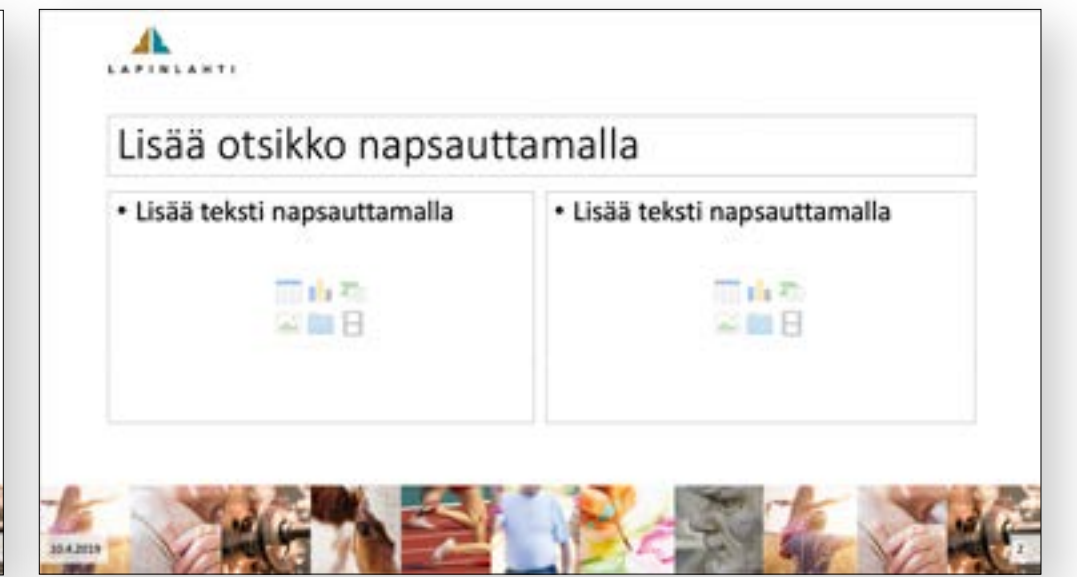
Otsikko ja luetteloteksti



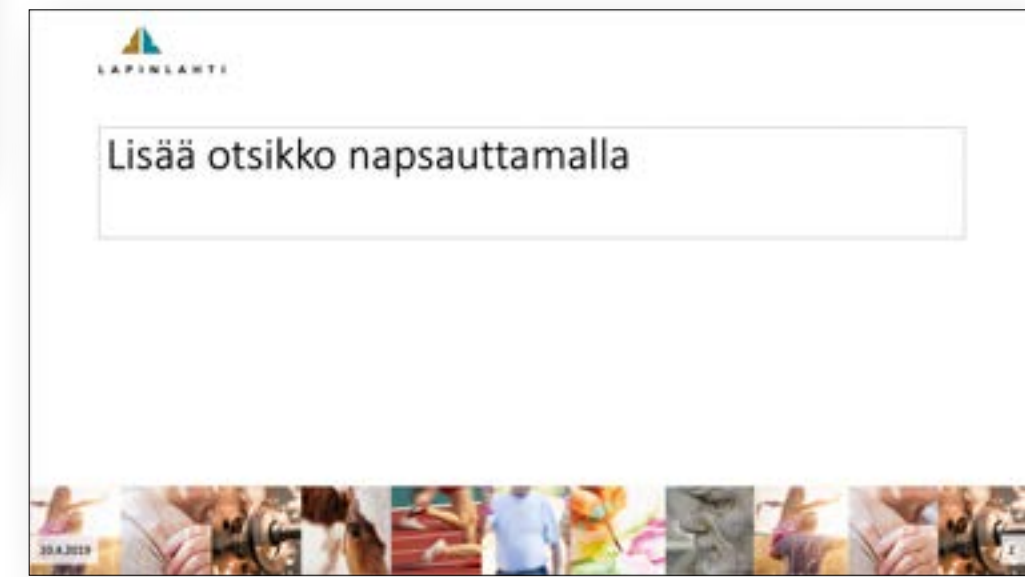
Otsikko ja sisältöteksti



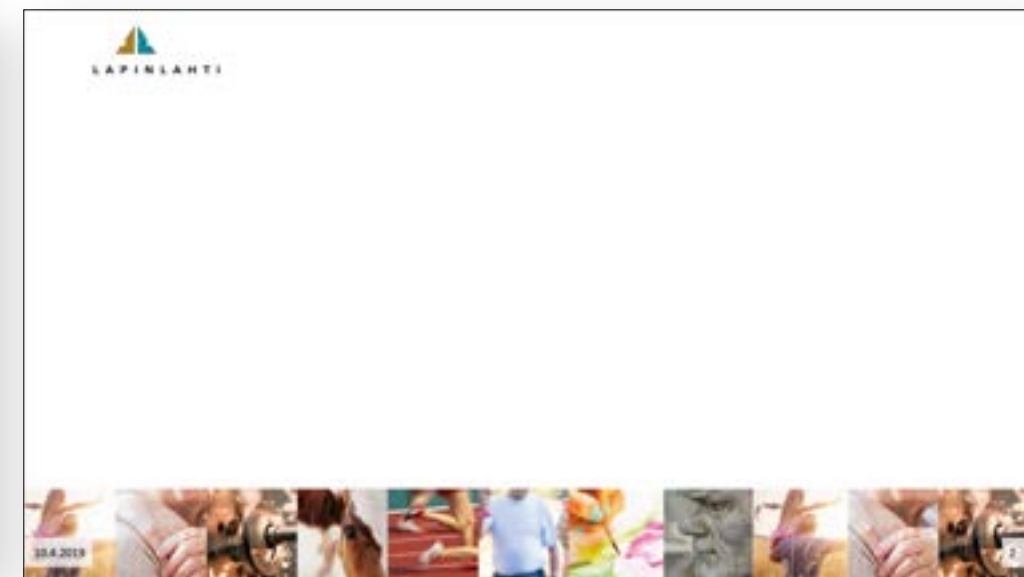
Otsikko, luettelo ja kaksi palstaa



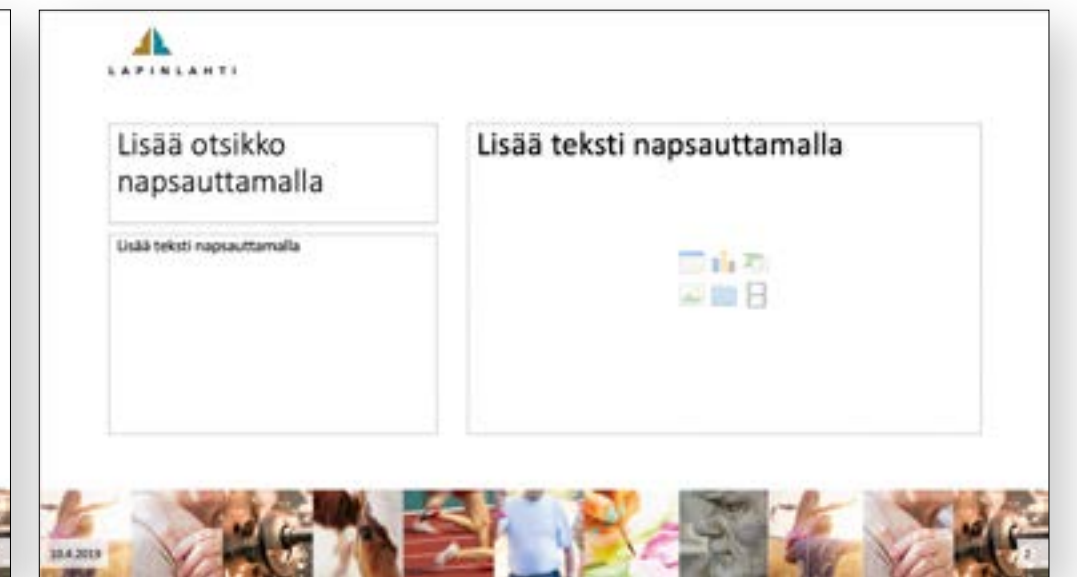
Vain otsikko



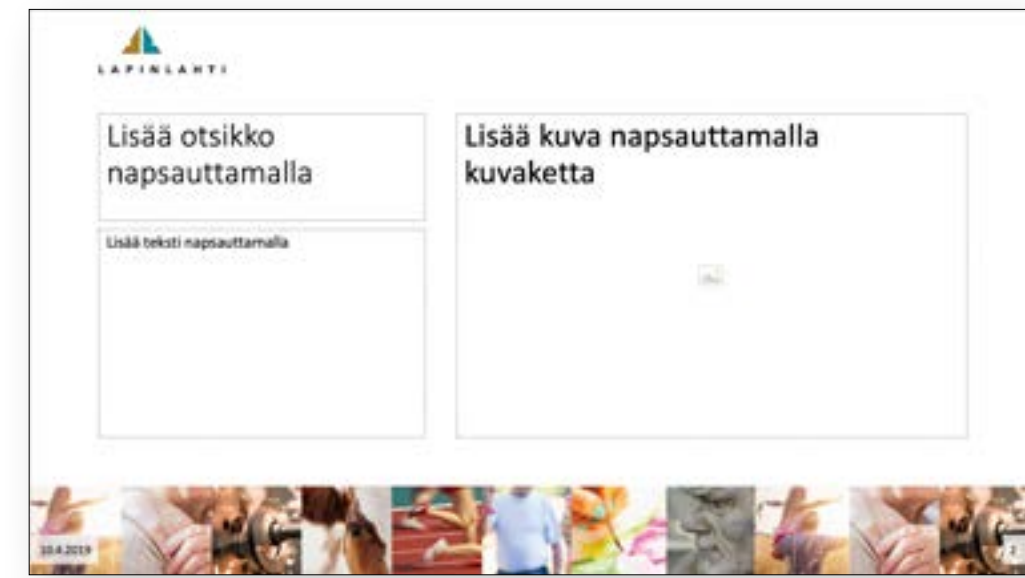
Tyhjä



Kuvatekstillinen sisältö



Kuvatekstillinen kuva



Takakansi



KIRJELOMAKKEET

Kirjelomakkeesta on painettava versio ja Word-template eli Word-työpohja.



Lapinlahden kunta

Asematie 4
73100 Lapinlahti

Puhelinvaihdde: 017 272 000
S-posti: kirjaamo@lapinlahti.fi

Y-tunnus: 0172127-2

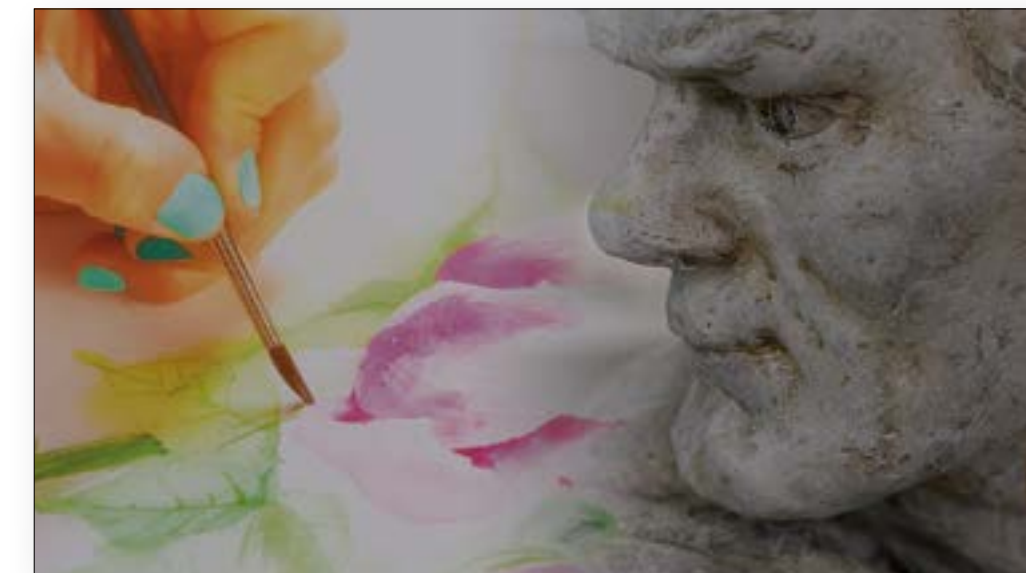
Lapinlahden kunta

Asematie 4
73100 Lapinlahti

Puhelinvaihdde: 017 272 000
S-posti: kirjaamo@lapinlahti.fi

Y-tunnus: 0172127-2

KÄYNTIKORTTI



Käyntokortti on kaksipuoleinen, jonka koko on standardikoko 90x50mm. Etupuolella on kunnan logo ja henkilötiedot, taustapuolella on ”motivoi”-teemakuva joko tummennetulla taustakuvalla ja normaalivärisenä. Taustakuvana voi olla mikä tahansa teemakuva.

Merkin pronssin painoväri voi olla PMS pronssi eli metalliväri.

Painomateriaalina esimerkiksi Invercote Creato 300g, joka on korkealaatuinen, luonnollisen valkoinen, mattapintainen, kaksi kertaa päällystetty, erinomaiset valonkesto-ominaisuudet omaava kartonki tai muu vastaava.

LEHTI-ILMOITUSPOHJA



Lapinlahden kunta järjestää kaikille kuntalaisille avoimen kyselyn

KERRO MIKÄ ON PARASTA LAPINLAHDELLA?

Voit esittää oman ehdotuksen 150-vuotis juhluvuoden aikana toteutettavasta Lapinlahdelle ominaisesta, uudesta, parhaasta tai vain omasta mielestäsi sopivasta teosta.

Onko Lapinlahti arvostettu taidepitäjä, joka nostetaan 150-vuotisjuhluvuonna esille? Vai onko Lapinlahti dynaaminen yleisurheilupitäjä, mahtava maitopitäjä vai mitä?

Ehdota, mistä tehdään näkyvä osa juhluvuotta, jonka paikalliset yhteisöt kunnan kanssa yhteistyössä toteuttavat.

SEDICIISQUO EOSA
Qui distisque sim quis sintem il intem faccus dolore

SINUN EHDOTUKSET
| Toukokuu

EHDOTUSTEN KARSINTA JA VALINTA
| Elokuu

TIEDOTTAMINEN VALITUISTA
| Elokuu

TUKIHAKEMUKSET
| Elokuu

EHDOTUKSET TOTEUTETTUNA JUHLAVUONNA 2024



LAPINLAHTI Lapinlahden kunta Asematie 4, 73100 Lapinlahti
lapinlahti.fi | kirjaamo@lapinlahti.fi | Y-tunnus 0172127-2



OTSIKKO OTSIKKO OTSIKKO

Lapinlahden kunta on tulevaisuuteen uskova, vireä noin 9700 asukkaan kulttuuri- ja liikuntapitäjä, jonka peruspalvelut ovat kunnossa. Kunta sijaitsee hyvien liikenneyhteyksien, 5-tien ja Savon radan varrella Ylä-Savossa. Laajakaistayhteydet kattavat lähes koko kunnan. Lapinlahti on savuton kunta.

SEDICIISQUO EOSA
Qui distisque sim quis sintem il intem faccus dolore ceprem dolenia volorempore vent ommod quam is solorer speditassum id molorem olorem quaspiant faccustrum que ipsa cus acius, nimus quid quiasitiores est, untibuscit il ipiet aut officim olorerepe illisciis del ministo blabo. Acea quae dis aut modigendi non reieur, quistium earitat vollitis min reium rem quisque Acea quae dis aut modigendi non reieur, quistium earitat vollitis min reium rem quisque quistium earitat vollitis min reium rem quisque

LIS ADITI UT
Elit volest, id quiatur ibeatur, sunti dit apitibus eum in nimaximus rem vent. Cum fuga. Nam, natuscium ea voloreperis diorehe nectur, intiae non perio tet remquam adisitatus, corio con nusdaernata sitata adi con experibus cum is et acestiusti od maio enis rest, officiiis aut elique plis et excesti sintium evel ipsamusam reium. Acea quae dis aut modigendi non reieur, quistium earitat vollitis min reium rem quisque quistium earitat vollitis min reium rem quisque 254 x 150 mm (1/2 sivua).



LAPINLAHTI Lapinlahden kunta Asematie 4, 73100 Lapinlahti | lapinlahti.fi | kirjaamo@lapinlahti.fi | Y-tunnus 0172127-2

DOKUMENTIN KANSILEHTI



Dokumentin kansilehti on Word-template eli työpohja mallinnettuna yhdellä teemakuvalla.


Kanteen voi valita teemakuvan aihealueen ja sisällön mukaan.


Kannessa on käytetty merkin osaa mustana ja läpinäkyvänä.



ROLL-UP




LAPINLAHTI
TURVAA
KOKO ELÄMÄN




LAPINLAHTI
LUPAA
TYÖTÄ JA MAHDOLLISUUKSIA




LAPINLAHTI
KANNUSTAA
PAREMPIIN SUORITUKSIIN




LAPINLAHTI
MOTIVOI
LUOVUUTEEN



Hermo[®].fi

MAINOS- JA VIESTINTÄTOIMISTO

NIIRALANKATU 11, KUOPIO

0400 357 268

paula.savolainen@hermo.fi